

火

災

編

火 災 の 概 要

出 火 件 数	18件
焼 損 棟 数	21棟
建 物 焼 損 面 積	1,440㎡
林 野 焼 損 面 積	1 a
死 者	0 人
負 傷 者	2 人
損 害 額	8,366万9千円

令和3年中の出火件数は18件で、前年と比べ1件増加しています。

火災種別ごとの件数を前年と比較すると、建物火災は11件で3件増加、林野火災は0件で増減なし、車両火災は0件で1件減少、船舶火災は1件で1件減少、その他の火災は6件で増減なしとなっています。

出火件数を構成町別にみると、香美町が10件、新温泉町が8件となっています。また、月別にみると、4月に5件、3月に3件、1月・2月・7月に各2件、5月・9月・10月・12月に各1件発生しています。

時間帯別火災発生状況を見ると、18件中14件が日中（7時台から18時台まで）に発生しています。

火災による死者の発生はなく、負傷者は2人発生しています。

出火件数18件のうち、15件（約83%）で初期消火が行われており、その内6件（40%）は初期消火に成功し、延焼拡大を防止しています。

特筆すべき火災としては、いずれも香美町で発生し、それぞれ5棟と7棟が焼損した建物火災があげられます。



「香美町で発生した2件の建物火災」

4-1 火災発生状況

項目別	年 別					令和2年と令和3年の比較	
	平成29年	平成30年	令和元年	令和2年	令和3年	増 減	増減率(%)
出 火 件 数	12	26	21	17	18	1	5.9
建 物	5	11	11	8	11	3	37.5
林 野		4	2				
車 両		2	2	1		△ 1	皆減
船 舶				2	1	△ 1	△ 50.0
そ の 他	7	9	6	6	6		
焼 損 棟 数	5	15	34	14	21	7	50.0
全 焼	3	8	19	4	6	2	50.0
半 焼	1	2	4	1	4	3	300.0
部 分 焼	1	2	9	5	3	△ 2	△ 40.0
ぼ や		3	2	4	8	4	100.0
建物焼損面積(m ²)	150	1,162	2,827	834	1,440	606	72.7
林野焼損面積(a)	6	5	14		1	1	皆増
死 者		1	1	2		△ 2	皆減
負 傷 者	2	4	5	4	2	△ 2	△ 50.0
り 災 世 帯 数	2	5	10	10	11	1	10.0
全 損	1	4	6	1	3	2	200.0
半 損			1	2	3	1	50.0
小 損	1	1	3	7	5	△ 2	△ 28.6
り 災 人 員	3	14	24	35	29	△ 6	△ 17.1
損 害 額 (千円)	12,807	67,157	169,935	56,688	83,669	26,981	47.6
建 物	12,700	66,364	169,152	38,829	61,736	22,907	59.0
林 野	104	16	109				
車 両		718	479	474	1,107	633	133.5
船 舶				17,345	20,723	3,378	19.5
そ の 他	3	59	195	40	103	63	157.5
1件当りの損害額(千円)	1,067	2,583	8,092	3,335	4,648	1,313	39.4

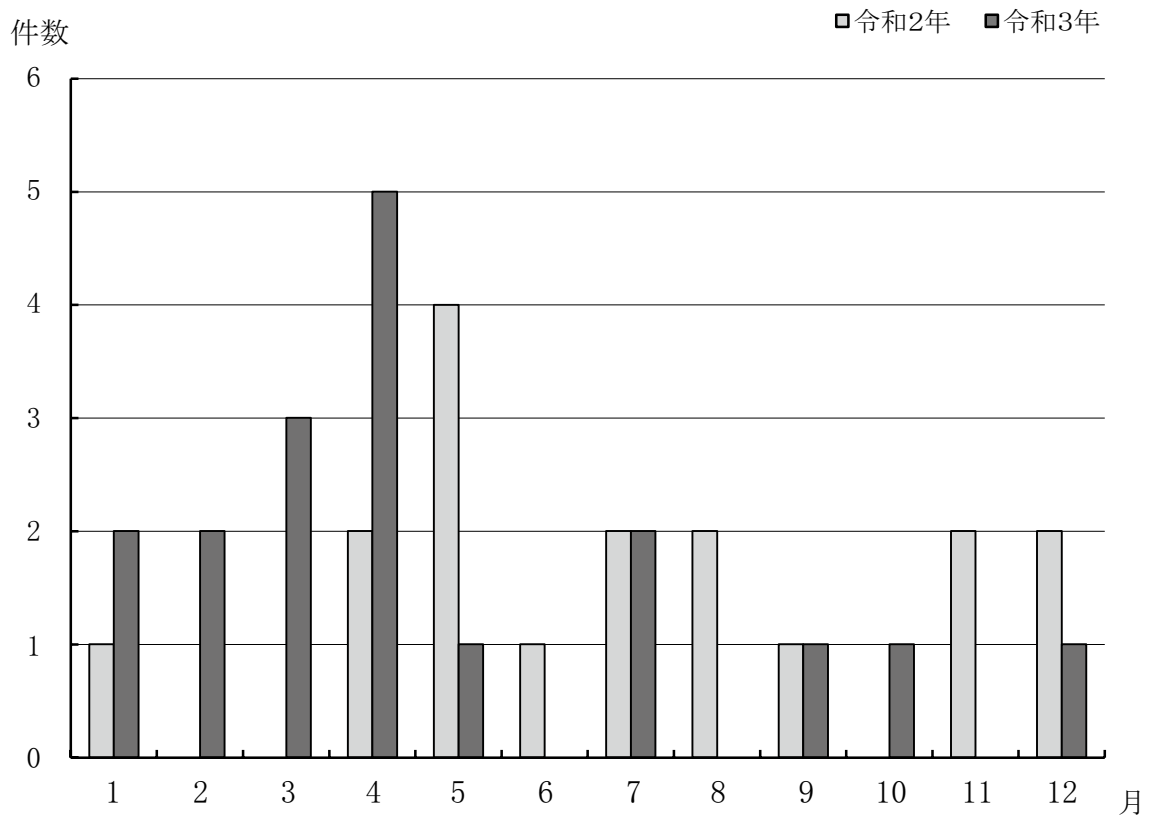
△は減少

4-2 町別火災発生状況

(R3.1.1~R3.12.31)

町別 項目別	総数	香美町			新温泉町			
		香住区	村岡区	小代区	浜坂地域	温泉地域		
出火件数	18	10	6	4		8	4	4
建物	11	5	3	2		6	4	2
林野								
車両								
船舶	1	1	1					
その他	6	4	2	2		2		2
焼損棟数	21	15	9	6		6	4	2
全焼	6	5	3	2		1		1
半焼	4	4	2	2				
部分焼	3	1	1			2	1	1
ぼや	8	5	3	2		3	3	
建物焼損面積(m ²)	1,440	1,394	660	734		46	41	5
林野焼損面積(a)	1					1		1
死者								
負傷者	2	1	1			1		1
り災世帯数	11	7	4	3		4	3	1
全損	3	3	1	2				
半損	3	1	1			2	2	
小損	5	3	2	1		2	1	1
り災人員	29	19	9	10		10	8	2
損害額(千円)	83,669	67,595	37,980	29,615		16,074	15,875	199
建物	61,736	45,750	16,135	29,615		15,986	15,867	119
林野								
車両	1,107	1,107	1,107					
船舶	20,723	20,723	20,723					
その他	103	15	15			88	8	80

4-3 月別火災発生状況



(R3.1.1~R3.12.31)

項目 月別	総 数	火 災 種 別						焼 損 棟 数				損 害 額 (千円)
		建物	林野	車両	船舶	航空機	その他	全焼	半焼	部分焼	ぼや	
総数	18	11			1		6	6	4	3	8	83,669
1月	2	1					1			1		35
2月	2	2						2	2		2	29,615
3月	3	2					1	2	2	2	2	19,939
4月	5	2			1		2	1			1	30,529
5月	1	1									1	3,369
6月												
7月	2	1					1	1				130
8月												
9月	1						1					
10月	1	1									1	1
11月												
12月	1	1									1	51

4-4 時間帯別火災発生状況

(R3.1.1~R3.12.31)

時間 種別	総数	0	1	2	3	4	5	6	7	8	9	10	11	12
総数	18	1	1		1				2	1	1	2	5	
建物	11	1	1		1				1			1	4	
林野														
車両														
船舶	1										1			
その他	6									1		1	1	1

夜間
 昼間

	13	14	15	16	17	18	19	20	21	22	23	不明
			1			2	1					
						2						
			1				1					

4-5 曜日別火災発生状況

(R3.1.1~R3.12.31)

区分	総数	日曜日	月曜日	火曜日	水曜日	木曜日	金曜日	土曜日	不明
総数	18	1	3	1	2	1	3	7	
建物	11	1	1	1	2		2	4	
林野									
車両									
船舶	1							1	
その他	6		2			1	1	2	

4-6 火災出動状況

(R3.1.1~R3.12.31)

区 分	総 数	香美町			新温泉町		
		香住区	村岡区	小代区	浜坂地域	温泉地域	
出 動 回 数	17	9	5	4	8	4	4
出 動 人 員	201	125	68	57	76	43	33
出 動 車 両	77	49	27	22	28	15	13

※ 火災1件当たりの平均出動人員12人、平均出動車両台数5台

4-7 覚知から放水開始までの所要時間

(R3.1.1~R3.12.31)

火災種別 所要時間	総 数	建 物	林 野	車 両	船 舶	そ の 他
5分未満						
5分以上10分未満	1					1
10分以上15分未満	4	4				
15分以上20分未満	1	1				
20分以上25分未満	3	1				2
25分以上	1	1				

※ 覚知から放水開始までの平均所要時間17分

4-8 放水開始から鎮火までの所要時間

(R3.1.1~R3.12.31)

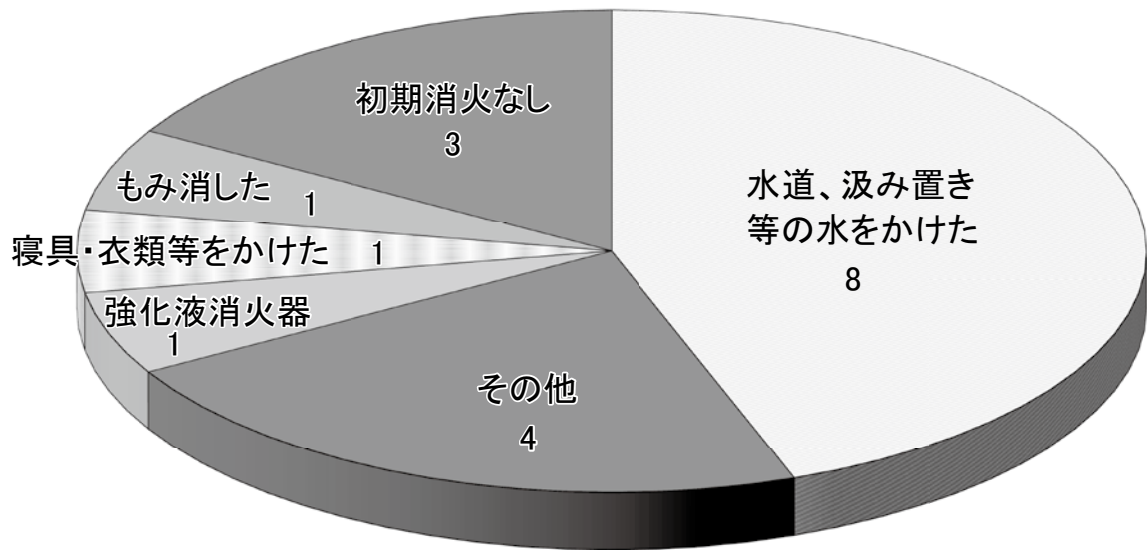
火災種別 所要時間	総 数	建 物	林 野	車 両	船 舶	そ の 他
15分未満	2	1				1
15分以上30分未満						
30分以上45分未満	1					1
45分以上60分未満	1					1
60分以上	6	6				

※ 放水開始から鎮火までの平均所要時間89分

4-9 出火原因別火災発生状況

火災種別 出火原因	令和2年						令和3年					
	総数	建物	林野	車両	船舶	その他	総数	建物	林野	車両	船舶	その他
総数	17	8		1	2	6	18	11			1	6
たばこ							2	1				1
こんろ	1	1					1	1				
かまど・風呂かまど												
炉・焼却炉												
ストーブ	1	1										
こたつ							1	1				
ボイラー												
煙突・煙道							1	1				
排気管												
電気装置・電気機器							1				1	
電灯・電話等の配線	1	1					3	1				2
内燃機関												
電気屋外送配線												
配線器具												
火遊び												
マッチ・ライター												
たき火	4					4	2					2
溶接機・切断機												
灯火	1	1										
衝突の火花												
取灰	1	1										
火入れ・焼却火												
放火・放火の疑い	1	1										
その他	3	1				2	3	2				1
不明	4	1		1	2		4	4				

4-10 初期消火器具の使用状況



4-11 火災以外の災害出動状況

(R3.1.1~R3.12.31)

区分	総数	香美町			新温泉町			管外	
		香住区	村岡区	小代区	浜坂地域	温泉地域			
総数	625	376	223	110	43	247	146	101	2
検索	25	20	11	4	5	5	2	3	
その他	19	9	7	1	1	10	3	7	
誤報	4	1	1			2	1	1	1
虚報									
支援	577	346	204	105	37	230	140	90	1
災害応援									